

EM DESTAQUE

EDIFÍCIO DE SERVIÇOS

■ Designação

Edifício de serviços

■ Função

Escritórios de advocacia

■ Localização

Fátima

■ Dono de Obra

Nuno Henriques

■ Data conclusão da obra

Fevereiro 2021

Gabinete Projectista

FILIFE SARAIVA - ARQUITECTOS, LDA.

Avenida D. Nuno Alvares Pereira - 222, 2º porta 1

2490 -485 Ourém

Telefone +351 249 544 143

E-mail atelier@filipesaraiva.pt

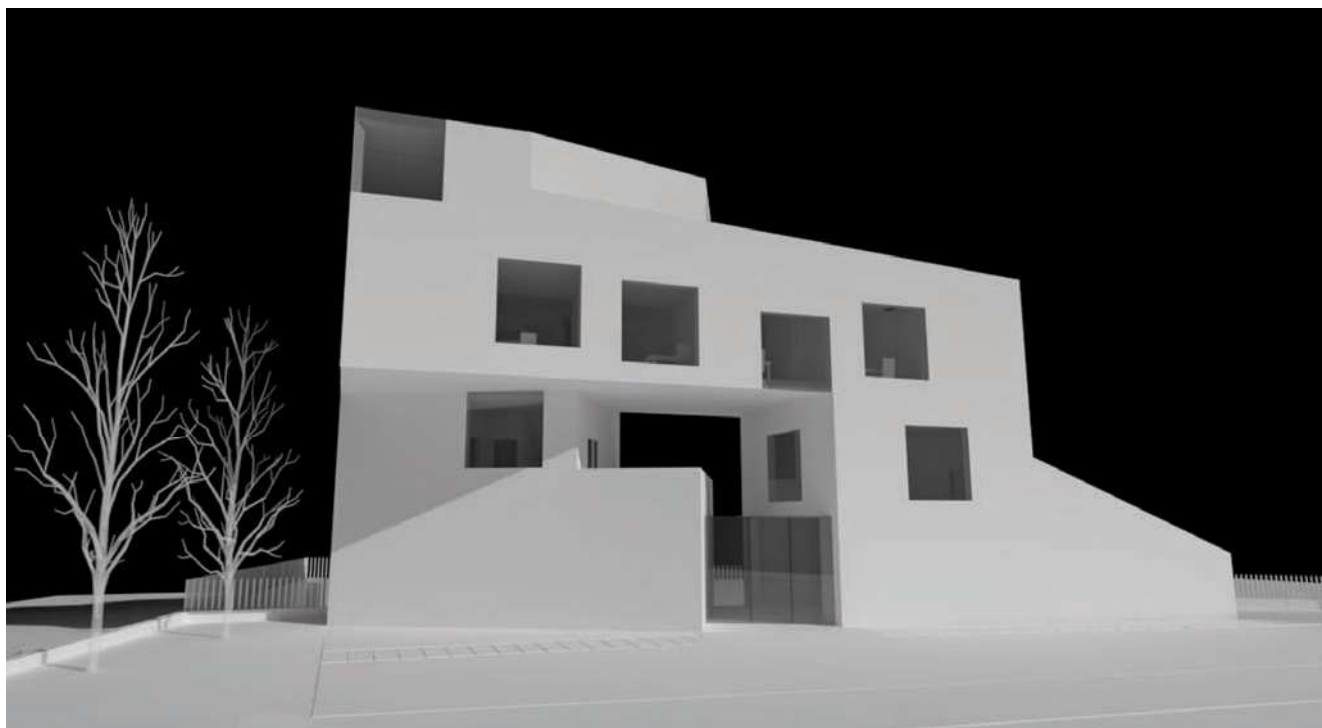
Site www.filipesaraiva.pt

Ficha Técnica

Arquitectura: Filipe Saraiva - Arquitectos Lda.

Equipa Técnica: Arq. Filipe Saraiva, Arq. Michael Marques, Arq. Tiago Saraiva

Proprietários: Nuno Henriques



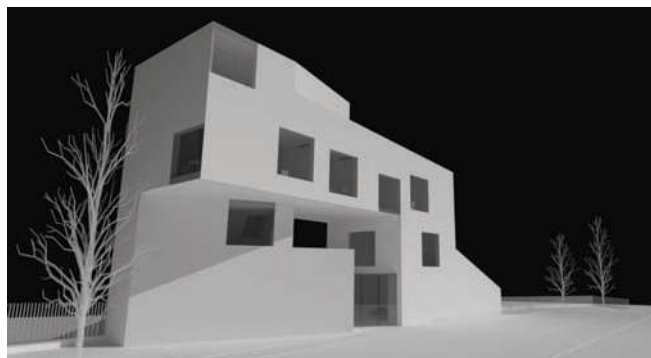
Este projeto surge no seguimento de uma análise profunda à morfologia do terreno, articulada com os alinhamentos definidos pelo Plano de Urbanização.

A Implantação triangular resultante das condicionantes potenciou uma proposta volumétrica arrojada, com uma geometria irregular, onde a abordagem concetual corresponde de forma eficaz ao propósito a que se destina.

O volume monolítico do edifício é reforçado pela sua materialidade uniforme, que confere ao mesmo um carácter escultórico. Este aspeto sai reforçado pela subtração volumétrica no edifício ao nível do segundo piso, de uma massa que permite criar um espaço exterior vazado e transparente para utilização de carácter mais informal.

O programa deste edifício, destinado a escritório de advogados, foi distribuído em cinco pisos: Um nível negativo destinado a zona técnica e estacionamento coberto. O acesso principal ao edifício desenvolve-se ao nível térreo, que agrupa as áreas destinadas à receção, uma sala de julgamento com duplo pé-direito, sala de refeições e instalações sanitárias. O segundo piso, contempla uma zona de reuniões e ainda uma área social exterior. Nos pisos superiores estão localizados os gabinetes de serviços.

EM DESTAQUE



A nossa seleção de materiais construtivos, resulta sempre de um estudo exaustivo sobre as mais recentes técnicas e produtos disponíveis no mercado, garantindo assim o conforto dos espaços propostos e a comodidade dos seus utilizadores.

GABINETE PROJECTISTA

FILIPESARAIVA - ARQUITECTOS, LDA.

Avenida D. Nuno Alvares Pereira – 222,

2º porta 1

2490 -485 Ourém

Telefone +351 249 544 143

E-mail atelier@filipesaraiva.pt

Site www.filipesaraiva.pt



FILIPESARAIVA
ARQUITECTOS

A *Filipe Saraiva – Arquitectos, Lda* é uma empresa de prestação de serviços na área da arquitetura. Fundada em 2001, com uma carteira de cerca de 250 clientes, e com um vasto curriculum de projeto nas mais diversas áreas. Dispõem dos meios tecnológicos e humanos qualificados para o exercício da sua atividade, que tem vindo a desenvolver um pouco por todo o território nacional e começando a expandir também ao território internacional.

Uma equipa jovem com dinamismo e experiência profissional, resultante de uma vivência diária atenta e crítica, permite enfrentar os mais diversos desafios com sentido de responsabilidade, rigor e determinação, e com um objetivo final permanente: a qualidade.

A conceção arquitetónica assenta nas sinergias das várias especialidades e coordenação das mesmas, tendo em conta as várias condicionantes impostas quer ao nível dos requisitos legais e técnicos, quer ao nível das pretensões do dono de obra. Neste sentido, é de extrema importância a multidisciplinaridade da equipa e a sua relação permanente e aberta com o promotor/cliente.

Projectos em carteira:

- Edifício de comércio e serviços – talho gourmet – Leiria
- Edifício de Habitação Colectiva e Comércio em Fátima;
- Reabilitação de Edifício no centro histórico de Aveiro